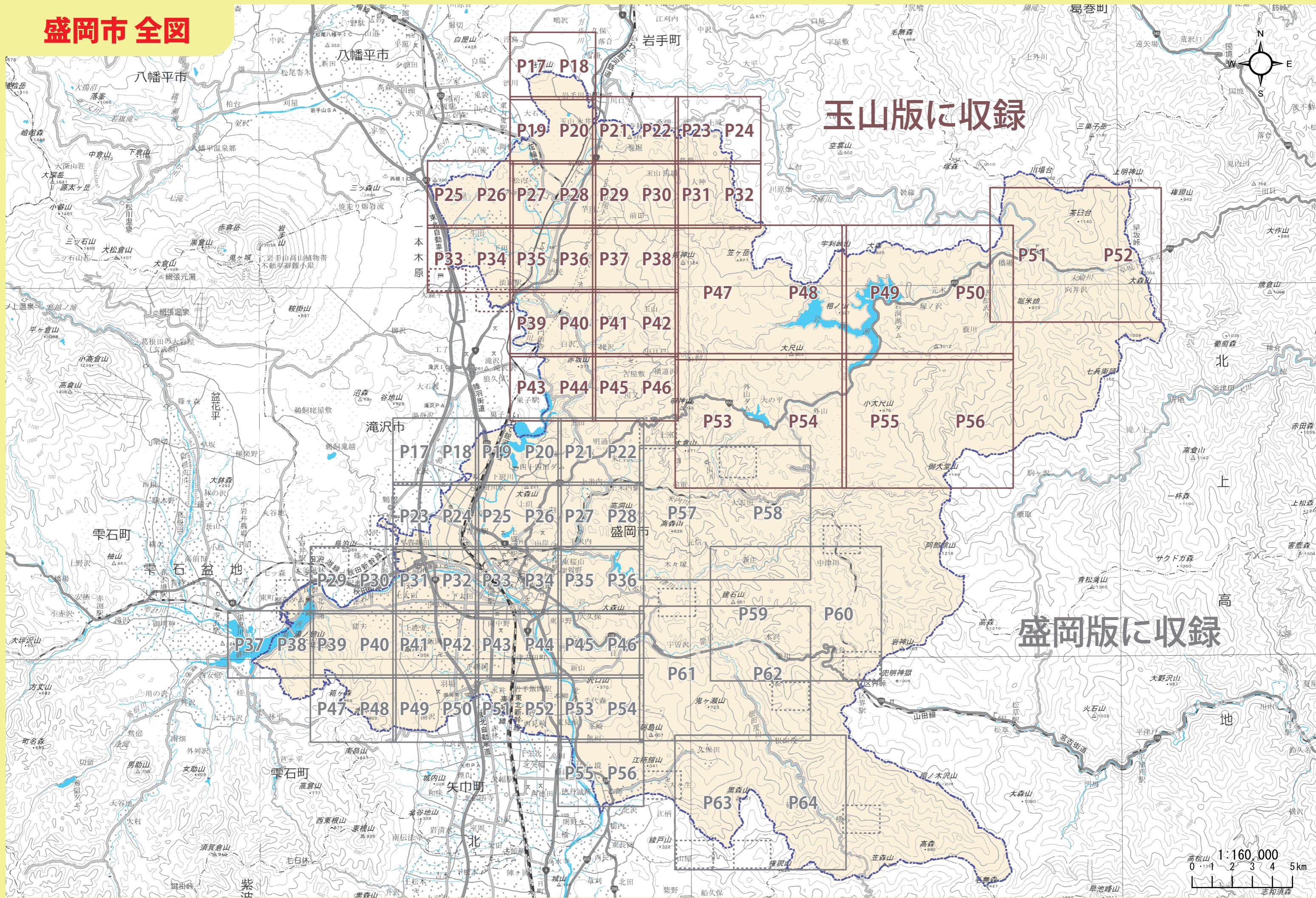
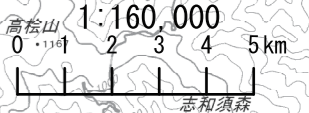


盛岡市全図



玉山版に収録

盛岡版に収録



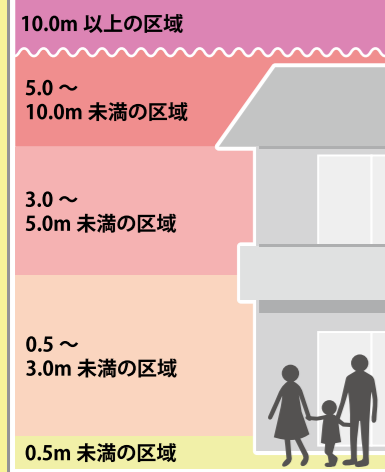
-	-	-	-
-	P17	P18	-
-	P19	P20	P21

洪水災害

早期の立退き避難が必要な区域

- 早期の立退き避難が必要な区域
- 河岸侵食によって家屋倒壊等の危険がある区域
- 氾濫流によって家屋倒壊等の危険がある区域

浸水深の目安



- 水位観測所
- 避難方向
- アンダーパス・地下道

土砂災害

土砂災害警戒区域等

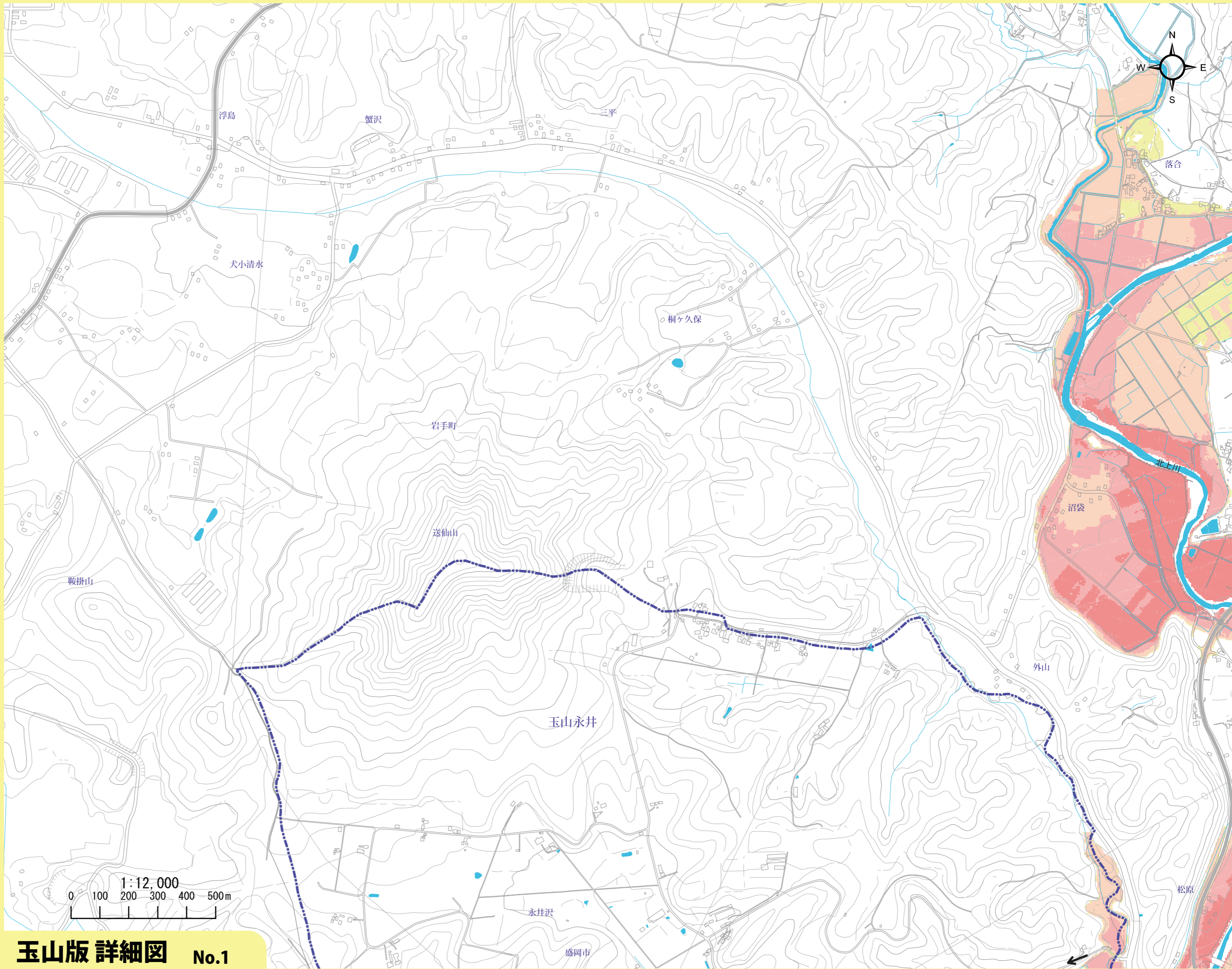
- 特別警戒区域
- 警戒区域
- 土石流
- 急傾斜

土砂災害危険箇所

- 土石流
- 急傾斜
- 地すべり

指定緊急避難場所 指定避難所

- 指定緊急避難場所
- 指定避難所



玉山版 詳細図 No.1

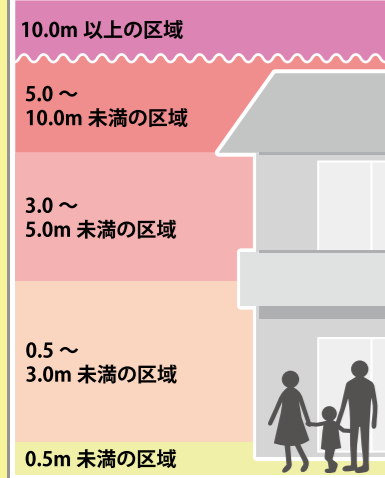
-	P17	P18	-
-	P19	P20	P21
P26	P27	P28	P29

洪水災害

早期の立退き避難が必要な区域

- 早期の立退き避難が必要な区域
- 河岸侵食によって家屋倒壊等の危険がある区域
- 氾濫流によって家屋倒壊等の危険がある区域

浸水深の目安



- 水位観測所
- 避難方向
- アンダーパス・地下道

土砂災害

土砂災害警戒区域等

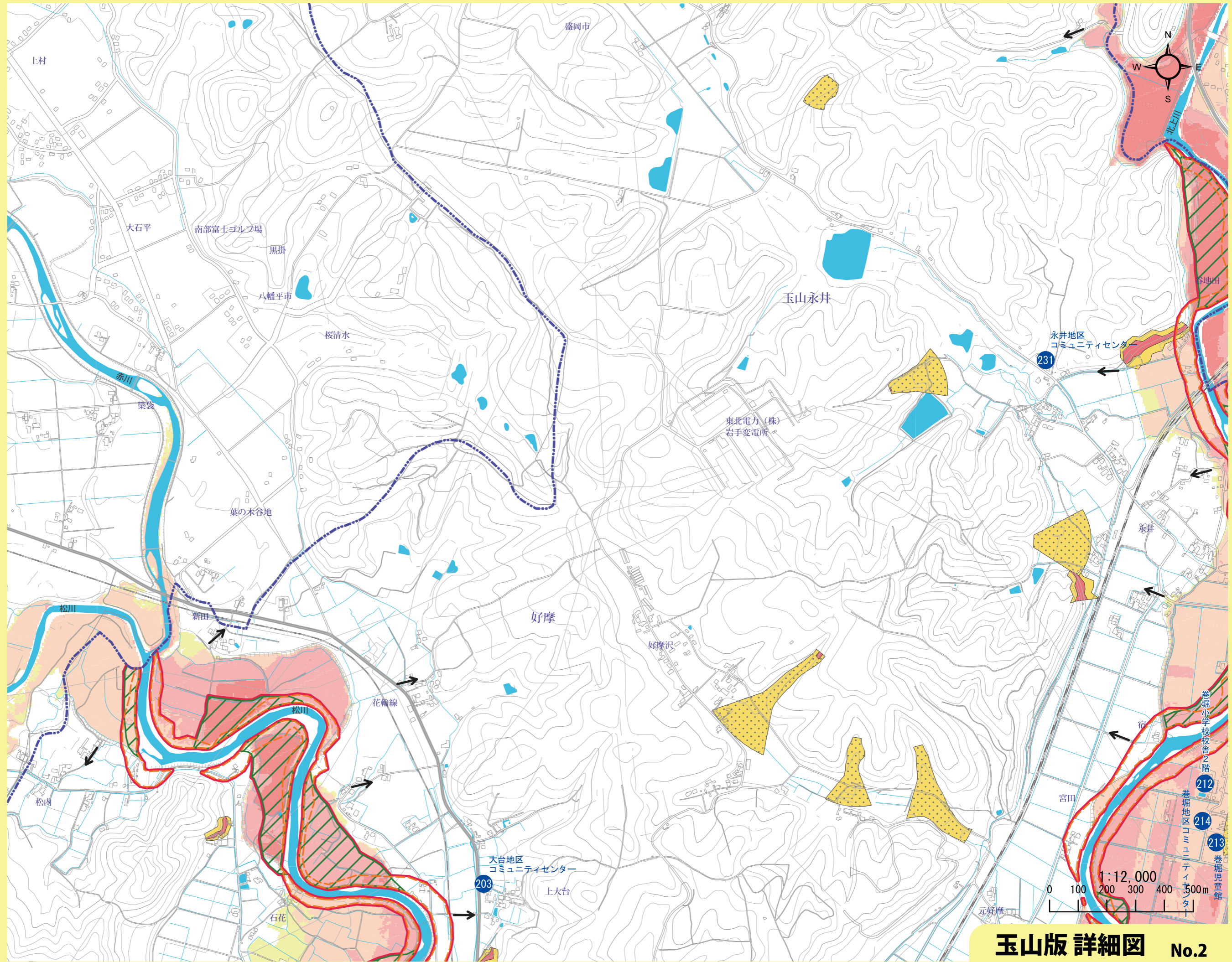
- 特別警戒区域
- 警戒区域
- 土石流
- 急傾斜

土砂災害危険箇所

- 土石流
- 急傾斜
- 地すべり

指定緊急避難場所 指定避難所

- 指定緊急避難場所
- 指定避難所



玉山版 詳細図 No.2

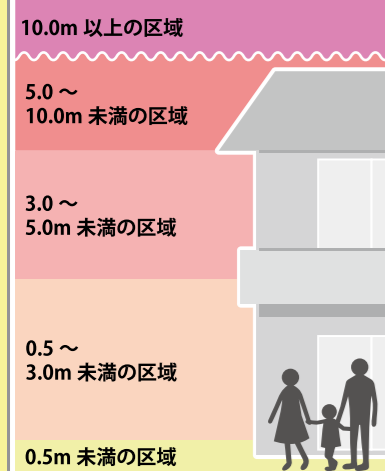
P18	-	-	-
P20	P21	P22	P23
P28	P29	P30	P31

洪水災害

早期の立退き避難が必要な区域

- 早期の立退き避難が必要な区域
- 河岸侵食によって家屋倒壊等の危険がある区域
- 氾濫流によって家屋倒壊等の危険がある区域

浸水深の目安



- 水位観測所
- 避難方向
- アンダーパス・地下道

土砂災害

土砂災害警戒区域等

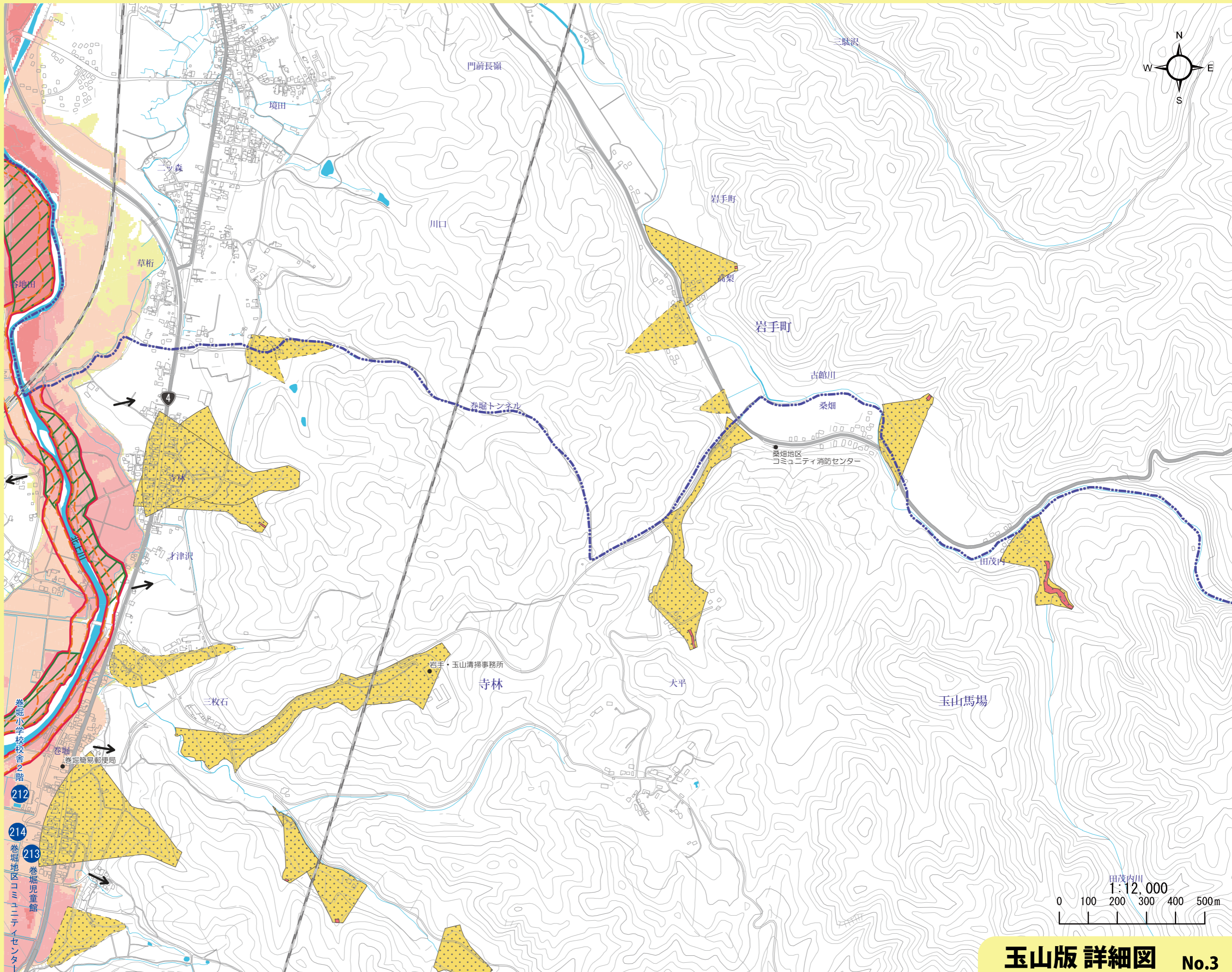
- 特別警戒区域
- 警戒区域
- 土石流
- 急傾斜

土砂災害危険箇所

- 土石流
- 急傾斜
- 地すべり

指定緊急避難場所 指定避難所

- 指定緊急避難場所
- 指定避難所



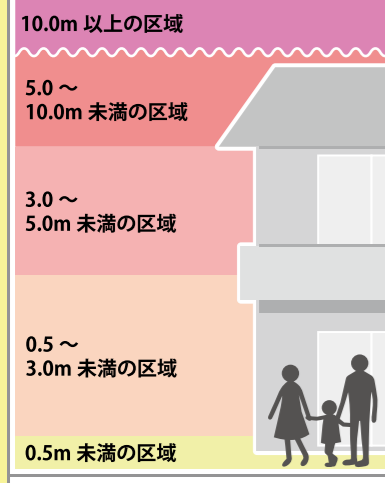
玉山版 詳細図 No.3

-	-	-	-
P22	P23	P24	-
P30	P31	P32	-

洪水災害

- 早期の立退き避難が必要な区域**
- 早期の立退き避難が必要な区域
 - 河岸侵食によって家屋倒壊等の危険がある区域
 - 氾濫流によって家屋倒壊等の危険がある区域

浸水深の目安



- 水位観測所
- 避難方向
- アンダーパス・地下道

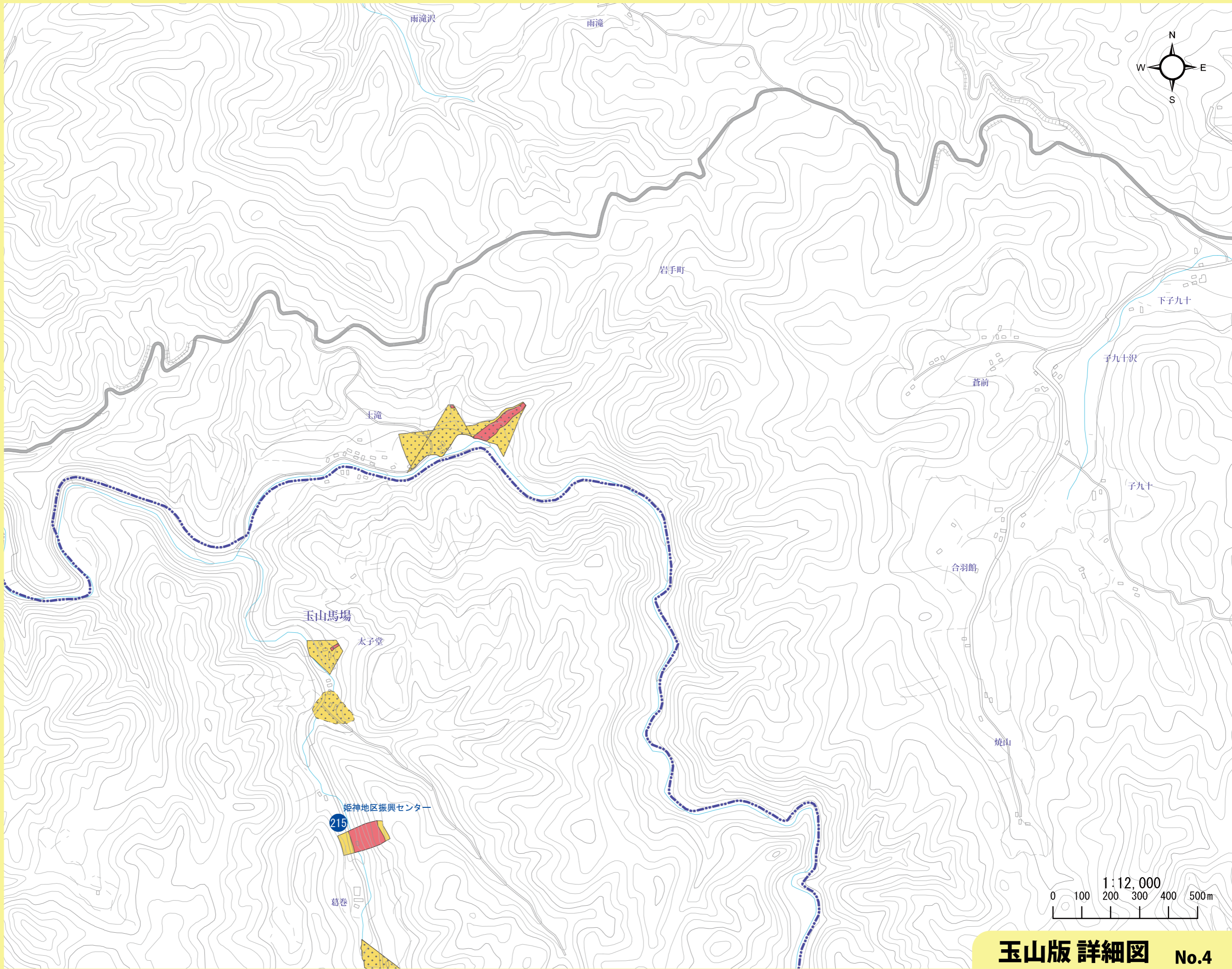
土砂災害

- 土砂災害警戒区域等**
- 特別警戒区域
 - 警戒区域
 - 土石流
 - 急傾斜

- 土砂災害危険箇所**
- 土石流
 - 急傾斜
 - 地すべり

指定緊急避難場所 指定避難所

- 指定緊急避難場所
- 指定避難所



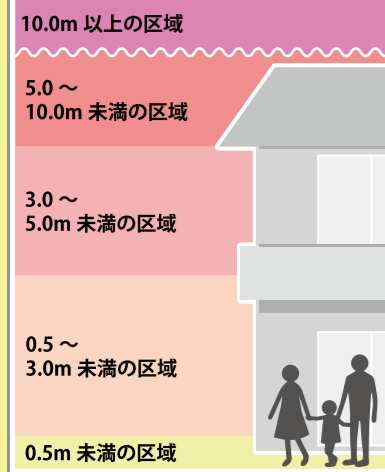
玉山版 詳細図 No.4

-	-	-	P19
-	P25	P26	P27
-	P33	P34	P35

洪水災害

- 早期の立退き避難が必要な区域**
- 早期の立退き避難が必要な区域
 - 河岸侵食によって家屋倒壊等の危険がある区域
 - 氾濫流によって家屋倒壊等の危険がある区域

浸水深の目安



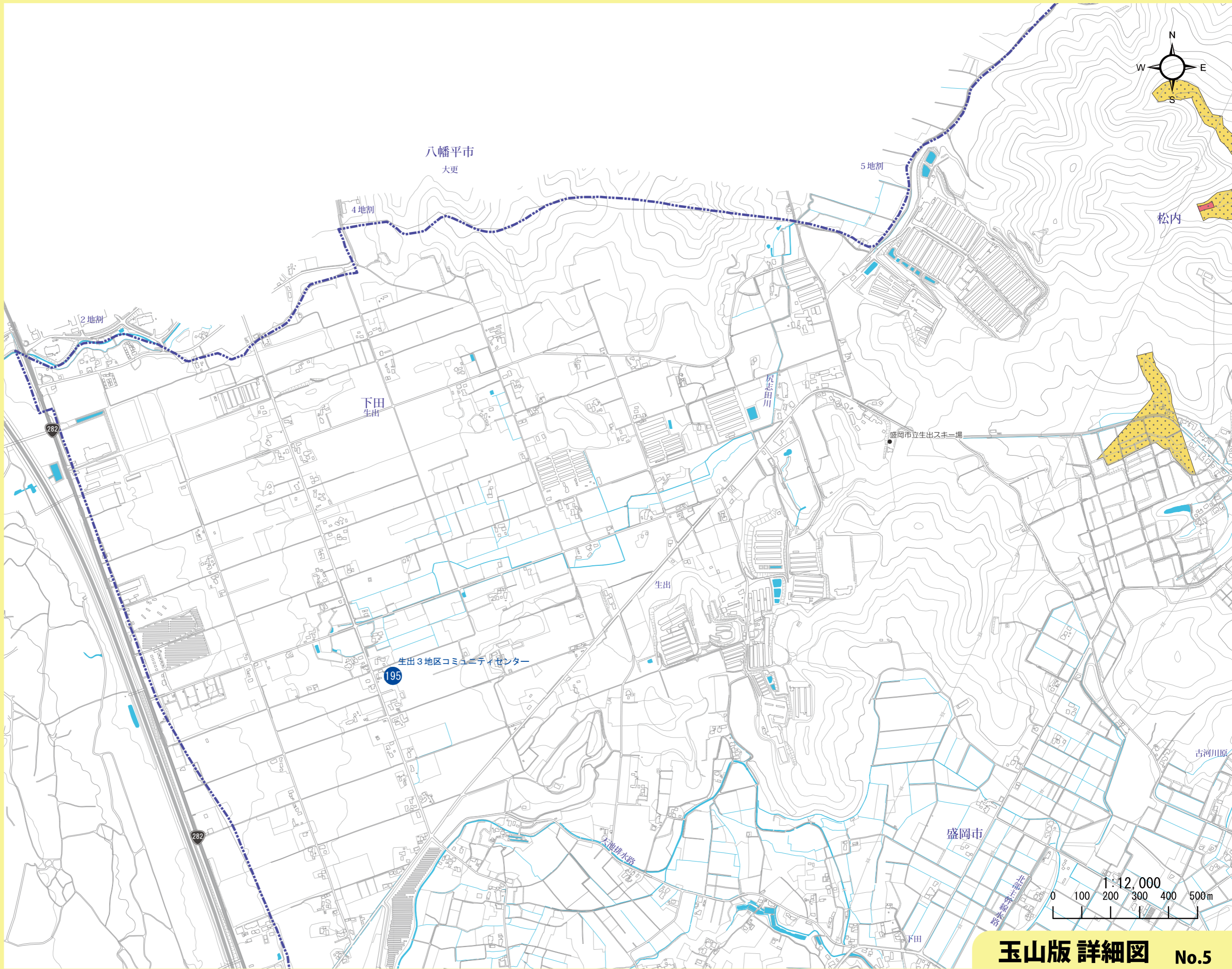
- 水位観測所
- 避難方向
- アンダーパス・地下道

土砂災害

- 土砂災害警戒区域等**
- 特別警戒区域
 - 警戒区域
 - 土石流
 - 急傾斜
- 土砂災害危険箇所**
- 土石流
 - 急傾斜
 - 地すべり

指定緊急避難場所 指定避難所

- 指定緊急避難場所
- 指定避難所



玉山版 詳細図 No.5

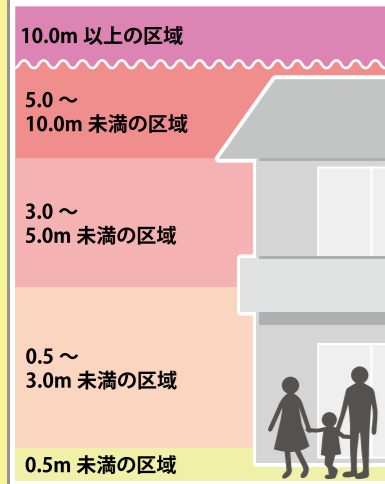
—	P19	P20	P21
P26	P27	P28	P29
P34	P35	P36	P37

洪水災害

早期の立退き避難が必要な区域

- 早期の立退き避難が必要な区域
- 河岸侵食によって家屋倒壊等の危険がある区域
- 氾濫流によって家屋倒壊等の危険がある区域

浸水深の目安



- 水位観測所
- 避難方向
- アンダーパス・地下道

土砂災害

土砂災害警戒区域等

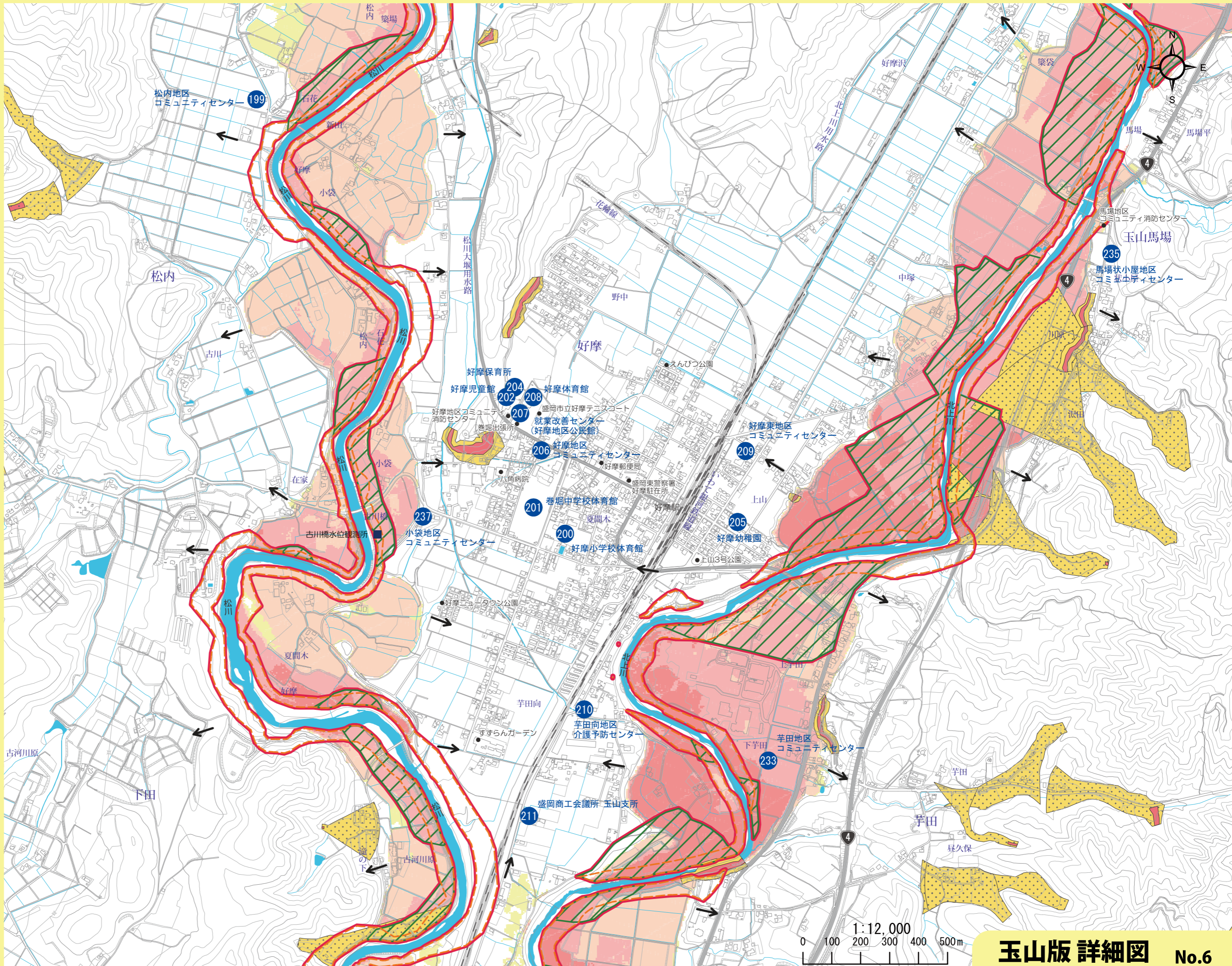
- 特別警戒区域
- 警戒区域
- 土石流
- 急傾斜

土砂災害危険箇所

- 土石流
- 急傾斜
- 地すべり

指定緊急避難場所 指定避難所

- 指定緊急避難場所
- 指定避難所



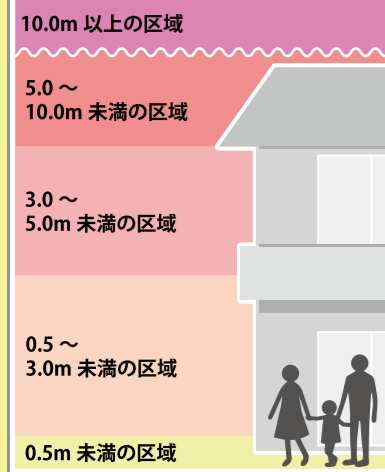
玉山版 詳細図 No.6

P20	P21	P22	P23
P28	P29	P30	P31
P36	P37	P38	P47

洪水災害

- 早期の立退き避難が必要な区域**
- 早期の立退き避難が必要な区域
 - 河岸侵食によって家屋倒壊等の危険がある区域
 - 氾濫流によって家屋倒壊等の危険がある区域

浸水深の目安



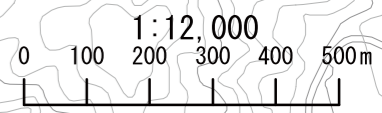
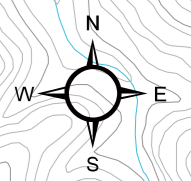
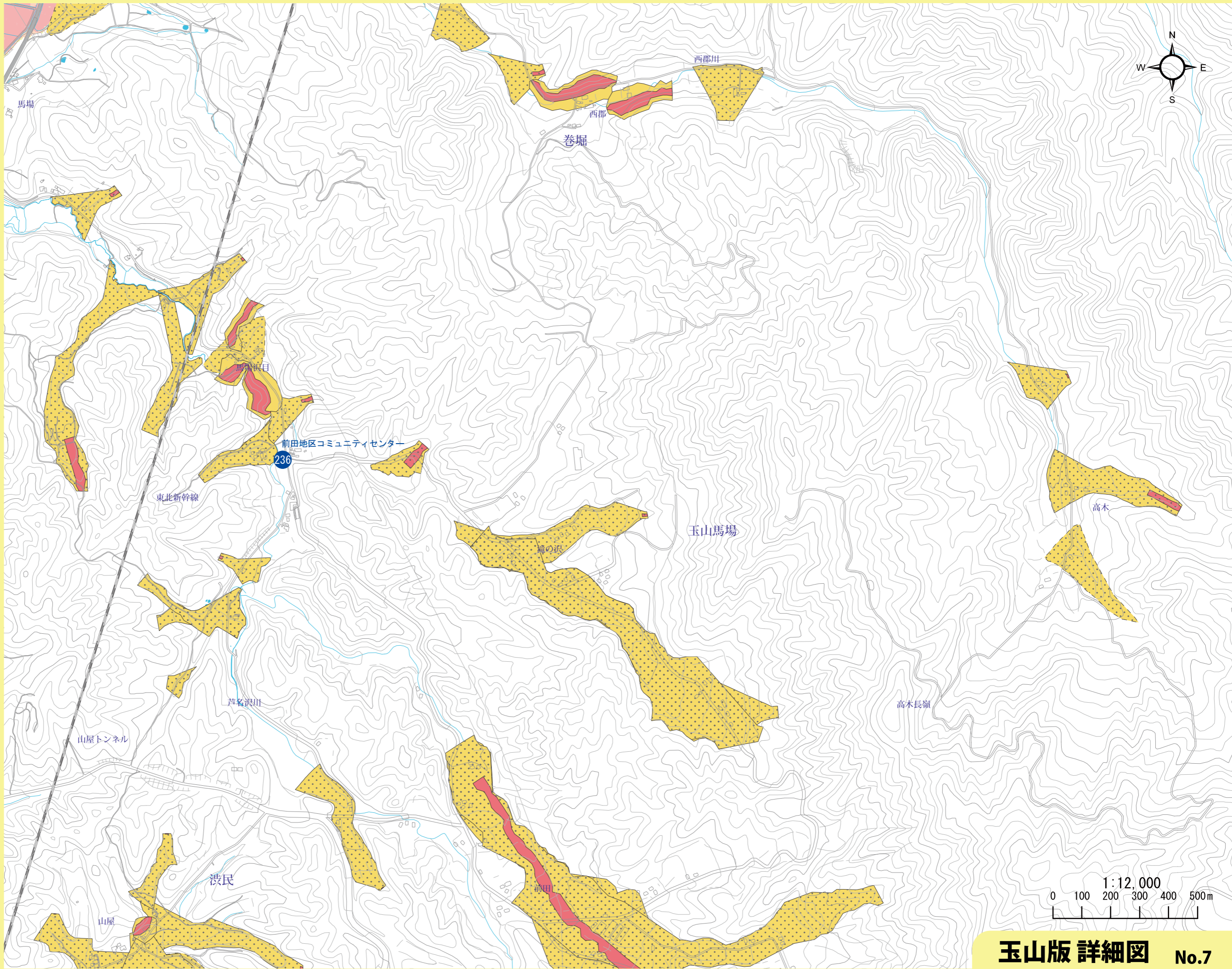
- 水位観測所
- 避難方向
- アンダーパス・地下道

土砂災害

- 土砂災害警戒区域等**
- 特別警戒区域
 - 警戒区域
 - 土石流
 - 急傾斜
- 土砂災害危険箇所**
- 土石流
 - 急傾斜
 - 地すべり

指定緊急避難場所 指定避難所

- 指定緊急避難場所
- 指定避難所






玉山版 詳細図 No.7

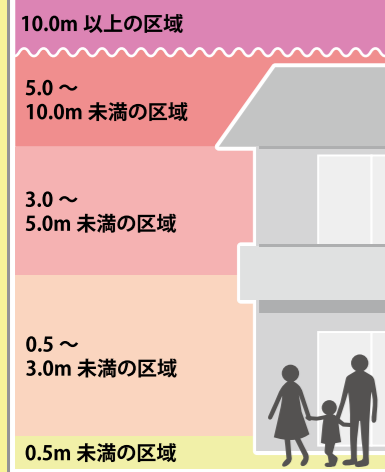
P22	P23	P24	-
P30	P31	P32	-
P38	P47	P48	




洪水災害

早期の立退き避難が必要な区域

-  早期の立退き避難が必要な区域
-  河岸侵食によって家屋倒壊等の危険がある区域
-  氾濫流によって家屋倒壊等の危険がある区域

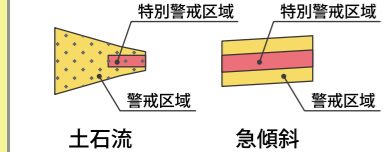
浸水深の目安



-  水位観測所
-  避難方向
-  アンダーパス・地下道

土砂災害



土砂災害警戒区域等

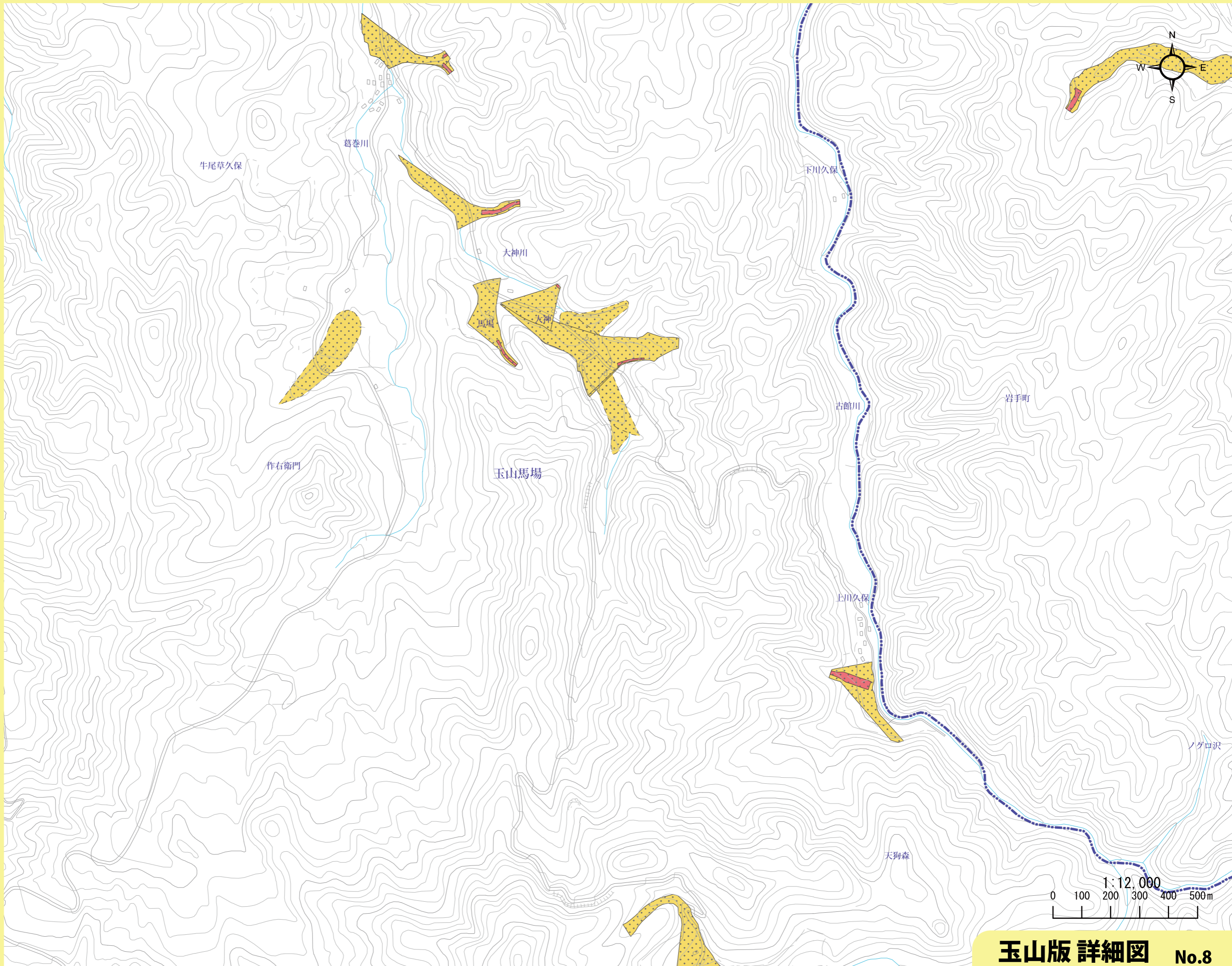


土砂災害危険箇所



指定緊急避難場所 指定避難所

-  指定緊急避難場所
-  指定避難所



玉山版 詳細図 No.8

-	P25	P26	P27
-	P33	P34	P35
-	-	-	P39

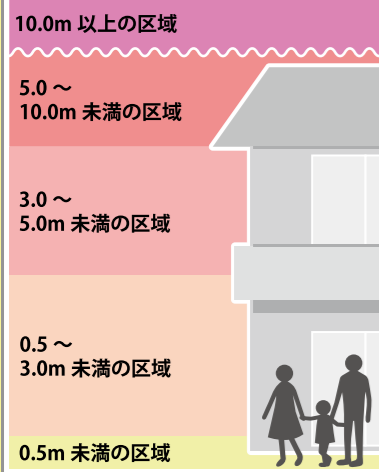
玉山版 詳細図 No.9



洪水災害

- 早期の立退き避難が必要な区域**
- 早期の立退き避難が必要な区域
 - 河岸侵食によって家屋倒壊等の危険がある区域
 - 氾濫流によって家屋倒壊等の危険がある区域

浸水深の目安



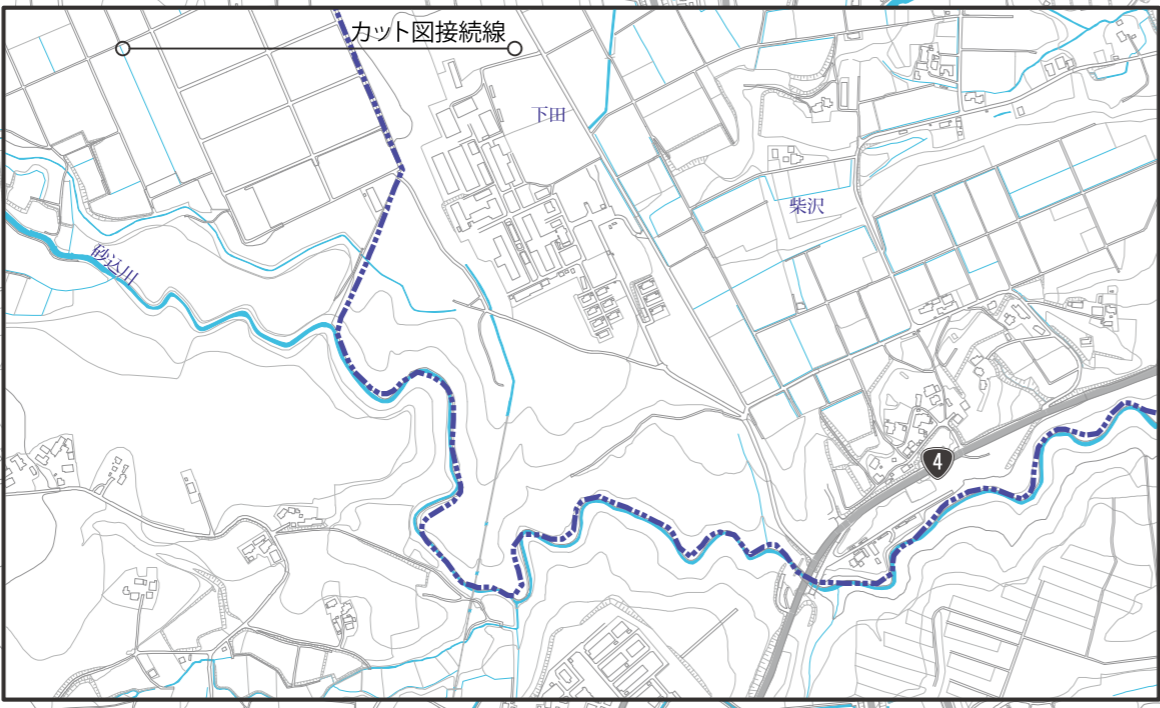
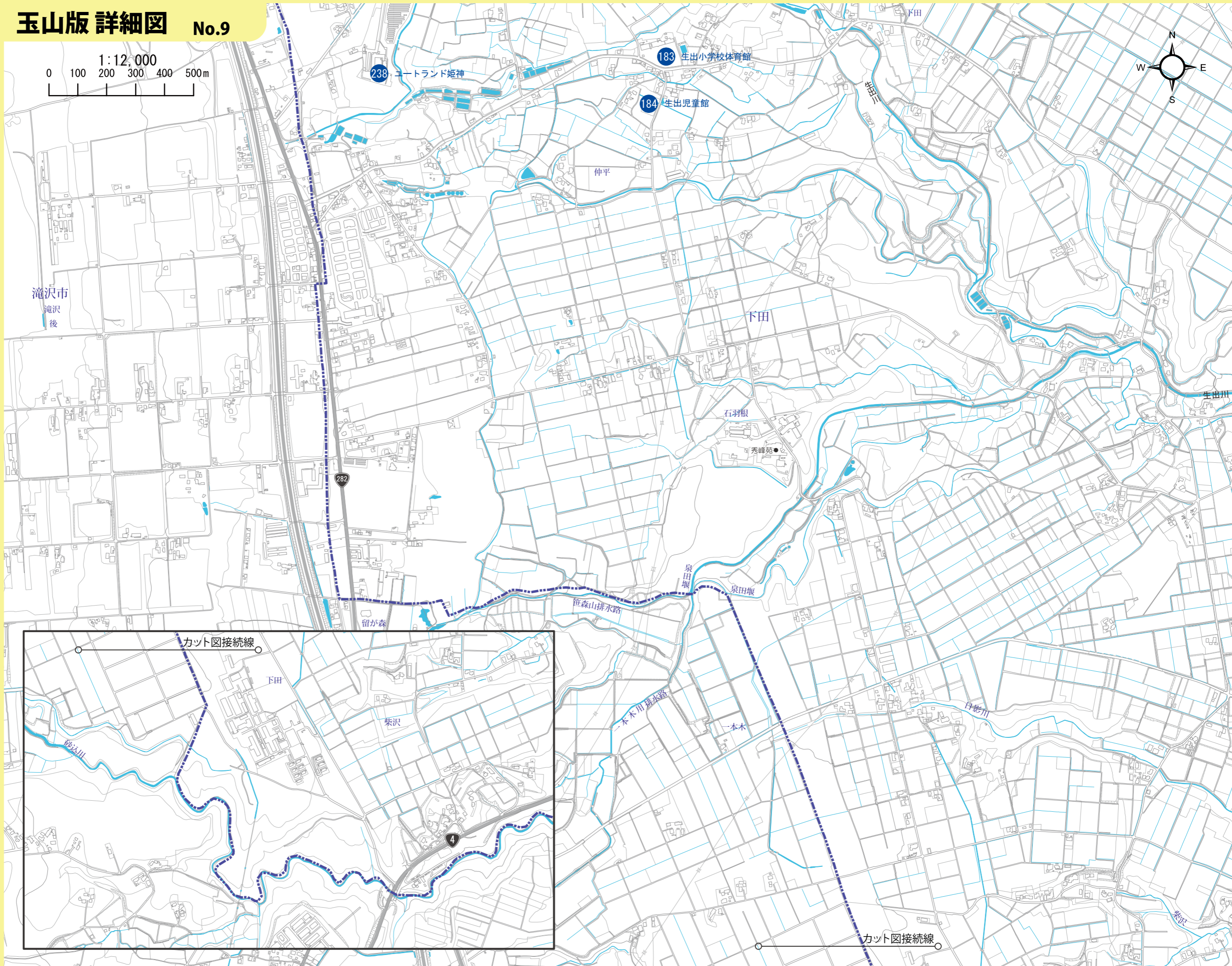
- 水位観測所
- 避難方向
- アンダーパス・地下道

土砂災害

- 土砂災害警戒区域等**
- 特別警戒区域
 - 警戒区域
 - 急傾斜
 - 警戒区域
 - 土石流
 - 急傾斜
- 土砂災害危険箇所**
- 土石流
 - 急傾斜
 - 地すべり

指定緊急避難場所 指定避難所

- 指定緊急避難場所
- 指定避難所



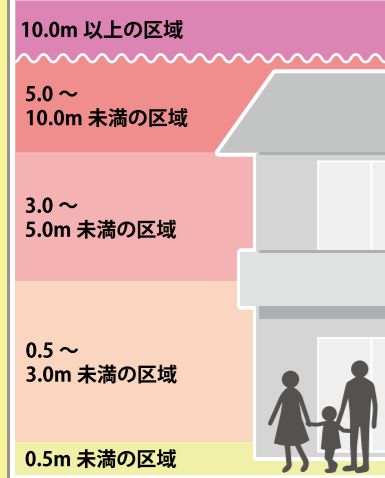
P26	P27	P28	P29
P34	P35	P36	P37
-	P39	P40	P41

洪水災害

早期の立退き避難が必要な区域

- 早期の立退き避難が必要な区域
- 河岸侵食によって家屋倒壊等の危険がある区域
- 氾濫流によって家屋倒壊等の危険がある区域

浸水深の目安



- 水位観測所
- 避難方向
- アンダーパス・地下道

土砂災害

土砂災害警戒区域等

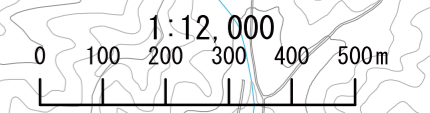
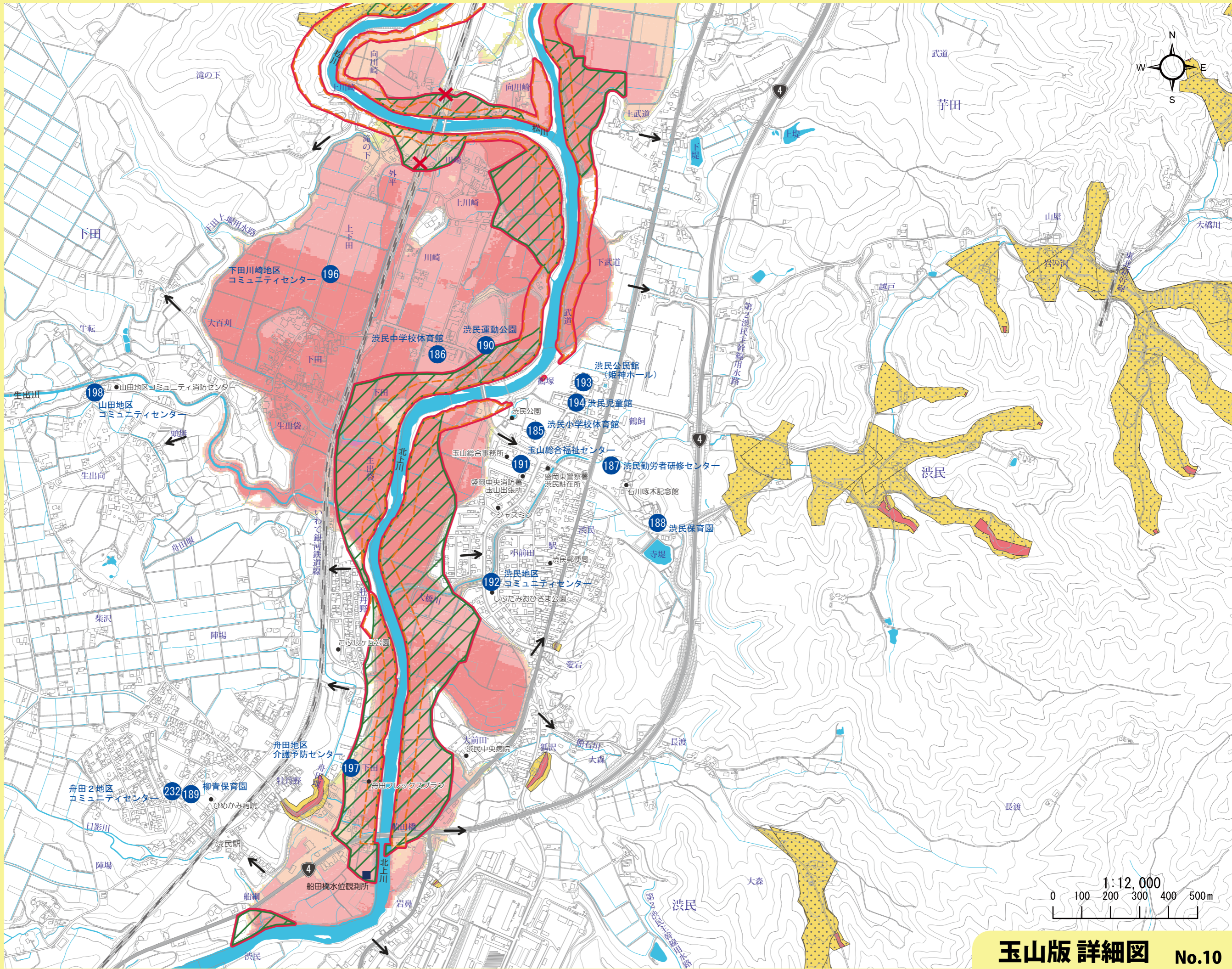
- 特別警戒区域
- 警戒区域
- 特別警戒区域
- 警戒区域
- 土石流
- 急傾斜

土砂災害危険箇所

- 土石流
- 急傾斜
- 地すべり

指定緊急避難場所 指定避難所

- 指定緊急避難場所
- 指定避難所



玉山版 詳細図 No.10